

# Automazione avanzata del workflow e gestione dei processi



## Automation Engine

Automation Engine definisce un nuovo standard per l'automazione del flusso di lavoro di pre stampa. Si tratta di un nuovo server modulare con flussi di lavoro dinamici di facile configurazione e funzionamento.

Automation Engine garantisce maggior efficienza e produttività, e consente di risparmiare tempo e denaro. Si tratta, sotto tutti i punti di vista, di una risposta eccezionale alle sfide quotidiane dei professionisti della stampa che devono incrementare la qualità, ridurre gli errori ed abbattere i costi di produzione.



## Il cuore della pre stampa

Automation Engine è un flusso di lavoro aziendale che consente un'automazione senza precedenti, con un controllo qualità di livello superiore. Automation Engine è dotato di estese funzionalità di integrazione MIS e di un'eccellente scalabilità. Sfruttando la gestione dei lavori tramite database, Automation Engine costituisce il fulcro delle operazioni di produzione pre-stampa di qualsiasi entità.

Attraverso client sia Mac che PC, con un'interfaccia utente trasparente, gli operatori, gli addetti al Servizio clienti o i reparti amministrativi possono facilmente interagire con il flusso di lavoro e con le sue ampie capacità di automazione secondaria.

## Stop agli errori

Automation Engine elimina gli errori dal processo, consentendo agli utenti di preimpostare le attività ripetitive e prendere decisioni all'interno del flusso di lavoro automatizzato. Inoltre, le interfacce tra i sistemi amministrativi di ordinazione (MIS o ERP) e la produzione pre-stampa riducono ulteriormente l'interazione manuale.

## Perfetta integrazione

Automation Engine si integra perfettamente con qualsiasi infrastruttura esistente, accettando una vasta gamma di formati di desktop publishing, RIP o file server, supportando in genere tutti gli standard del settore, quali PDF, XML, XMP, query SQL e la comunicazione JDF/JMF.

Da una versione di base fino a configurazioni più elaborate, Automation Engine è garantito per fornire un rapido e ineguagliabile ritorno sugli investimenti.

# Ampia automazione

Automation Engine dispone di nuove funzionalità di modifica ed elaborazione del flusso di lavoro, che sfruttano il feedback visivo tramite l'interfaccia utente del client Pilot.

Il volume produttivo e l'efficienza aumentano grazie agli strumenti di automazione secondaria, i quali riducono l'intervento dell'operatore e le assegnazioni, e consentono di prendere decisioni automatizzate indirizzandole nel flusso di lavoro.



Il passaggio "Router" seleziona il percorso appropriato del flusso di lavoro senza l'intervento dell'operatore. La selezione automatica si basa sulle informazioni o sul contenuto del lavoro o del file.

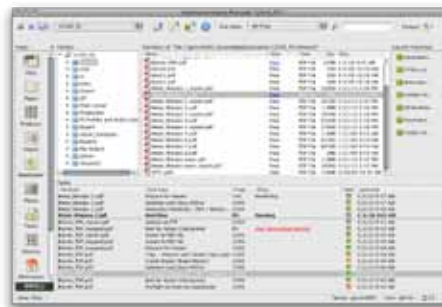
L'automazione delle attività ripetitive centralizza anche le competenze in materia di prestampa. Questo flusso di lavoro automatizza la verifica preliminare, il calcolo sormonti, la generazione di report e le ripetizioni.



## Strumenti efficienti per applicazioni client



Feedback sullo stato di avanzamento nel flusso di lavoro in tempo reale.



Pilot visualizza tutte le informazioni relative all'ordine di lavoro.

**Pilot** è lo strumento client principale, eseguibile su Mac e PC, che offre un'interfaccia semplice e intuitiva per qualsiasi operatore o amministratore che necessiti di accesso completo al sistema.

**Shuttle** è un nuovo client che offre una semplice interfaccia utente per gli operatori che richiedono un'interazione limitata con il flusso di lavoro. È disponibile come modulo per ognuna delle applicazioni interattive di editing (ArtPro, DeskPack, PackEdge, FastImpose ecc.). Shuttle consente di avviare un flusso di lavoro direttamente dall'applicazione di editing. Shuttle semplifica notevolmente il funzionamento complessivo e riduce il numero di flussi di lavoro richiesti.



Invio di file ad un flusso di lavoro.



Compilazione dei parametri specifici di un lavoro.



Monitoraggio dello stato di avanzamento.

# Organizzazione del lavoro e gestione dei dati

Il lavoro svolto in Automation Engine rappresenta un ordine di produzione che organizza l'archiviazione dati per il lavoro ma anche i suoi metadati, il suo collegamento a ID ordine, data di scadenza, informazioni sul cliente, contatti degli addetti al Servizio clienti e così via.

Oltre a queste proprietà di tipo amministrativo, un lavoro può contenere anche le specifiche grafiche, tra cui codici a barre, inchiostri, opzioni RIP ecc. Queste informazioni sul lavoro possono essere utilizzate in qualsiasi workflow per sfruttare tutti i dati che già esistono, evitando voci doppie.



## Collegamento con sistemi esterni



Automation Engine è in grado di ottenere informazioni da sistemi esterni attraverso query SQL, XML o dati XMP e altro ancora. Questi dati popolano le informazioni sul lavoro e i parametri del flusso di lavoro, utilizzando valori preesistenti. Tra gli esempi vi sono dati di ripetizione, codici a barre e colori da utilizzare.

Tutte le informazioni sul lavoro, ivi compresa la modalità effettiva di elaborazione dei lavori, sono conservate in un database interno, che può essere archiviato per un utilizzo futuro. La cronologia delle azioni di

pre stampa depositata in questi archivi può essere utilizzata per un nuovo avvio dei lavori o a scopi statistici.

I sistemi di amministrazione degli ordini possono essere collegati tramite un progetto di integrazione MIS. Le informazioni e i dati sono centralizzati, riducendo così gli interventi dell'operatore. I risparmi si ottengono grazie alla misurazione e fatturazione di materiali di consumo, provini e lastre.

L'integrazione MIS consente inoltre di automatizzare una ripetizione o un'imposizione. Le fasi principali possono essere comunicate al sistema aziendale per riferire sullo stato dei lavori di pre stampa: "dati arrivati", "approvato", "lastre pronte" ecc. Il collegamento tra produzione e reparto di amministrazione ordini ridurrà notevolmente il carico amministrativo, soprattutto in ambienti in cui i volumi stanno diminuendo ma i costi generali rimangono invariati, come nella stampa digitale.

## Creazione di report e integrazione con i dati strutturali



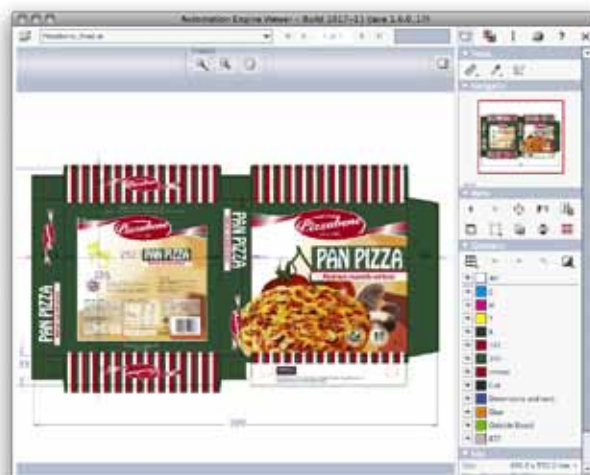
La funzionalità di creazione report in Automation Engine permette di generare "schede rapporto" basate su un modello predefinito che personalizza la scheda rapporto per un lavoro specifico utilizzandone le proprietà, le informazioni sul cliente e i dettagli che possono essere estratti dal database. È anche possibile aggiungere metadati quali il consumo di inchiostro e le specifiche dei codici a barre. Si possono generare file PDF 3D a partire dai dati strutturali associati al lavoro. Possono essere uniti ai dati grafici, fornendo così una visione completa dell'aspetto che avrà il lavoro effettivo. Questa visualizzazione 3D può essere utilizzata anche nella scheda rapporto, con una conseguente analisi estesa del lavoro.

## Controllo qualità direttamente nel workflow

Automation Engine offre strumenti completi per il controllo qualità. Operatori, addetti al Servizio clienti o personale amministrativo sono in grado di rilevare gli errori nelle prime fasi del flusso di lavoro, permettendo così di aumentare la qualità complessiva e di tagliare i costi.

Accessibile dal Pilot, il visualizzatore gestisce tutti i formati di pre stampa, le immagini e i dati RIP più comuni. Una misurazione integrale e gli strumenti di controllo qualità forniscono mezzi sofisticati per verificare se il file è pronto per la stampa. È possibile controllare le separazioni, le dimensioni del rifilo e dei supporti, confrontare anche le differenze tra i file di progettazione e quelli di produzione, oppure verificare facilmente se tutte le correzioni sono state applicate.

È anche possibile confrontare tra il file di produzione e i dati RIPpati! Nel flusso di lavoro sono disponibili strumenti automatizzati per un più agevole confronto di grandi lotti di file.



## Imposizione e ripetizione automatizzata

Automation Engine consente l'imposizione e la ripetizione automatizzata. La gestione lavori avanzata disponibile per gli ambienti di „produzione della pagina“ offre una panoramica completa di tutto il reparto di pre stampa in relazione a pagine, provini, fogli e stato delle lastre. In questo modo si ottiene un migliore controllo e una gestione del flusso di lavoro più semplice.



Per la ripetizione, sono possibili diverse modalità di automazione. Automation Engine utilizza modelli, dati tabulari di ripetizione o informazioni CAD. I dati di imposizione o ripetizione possono essere acquisiti anche da un database esterno o da un sistema MIS, semplificando e automatizzando ulteriormente il processo complessivo di elaborazione.

## Scalabilità

A seconda del numero di client che interagiscono con il sistema e della produttività richiesta, Automation Engine è disponibile in diverse tipologie. Quando è richiesta una funzionalità supplementare, si possono integrare sistemi aggiuntivi per distribuire il carico o per servire come meccanismo di sicurezza in caso di guasto hardware. Il software è altrettanto modulare. Ciò consente di effettuare selezioni da un gruppo di moduli funzionali. In questo modo qualsiasi operazione può configurare il sistema ottimale di produzione, con la possibilità di aggiungere altre funzionalità in seguito.