

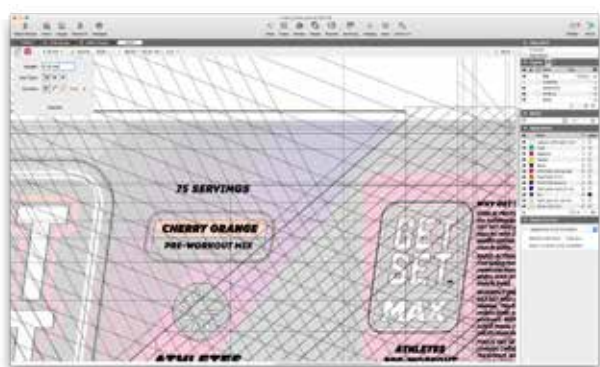


L'editor PDF nativo più evoluto per la prestampa di imballaggi

 ArtPro+

Editor di pre stampa nativo per il formato PDF

ArtPro+ è l'editor PDF nativo per la pre stampa di imballaggi. Grazie ad ArtPro+, è possibile lavorare direttamente su file PDF utilizzando una vasta gamma di funzionalità di elaborazione che permettono di predisporre la grafica per la stampa.



ArtPro+ è l'editor PDF nativo per la pre stampa di imballaggi.

Elaborazione dei file più rapida del 40% grazie all'utilizzo di PDF nativi

ArtPro+ utilizza 200 regole per verificare e individuare automaticamente potenziali problemi relativi alla qualità di stampa e violazioni delle specifiche. Senza "smon-tare" il PDF, ArtPro+ offre accesso diretto al livello corretto di trasparenza e oggetto per modificare in modo sicuro e preciso soltanto gli elementi che necessitano di attenzione.

Vari formati di file

ArtPro+ apre PDF di ogni tipo, compresi quelli normalizzati o formattati in ArtPro, salvando metadati specifici per gli imballaggi, come le informazioni su codici a barre, sormonti o retinatura. ArtPro+ è conforme ai più recenti standard PDF per gli imballaggi, tra cui i passaggi di elaborazione ISO 19593-1, che includono i dati di finitura.

Massima rapidità

ArtPro+ si basa su un'innovativa architettura a 64 bit che consente di leggere e riprodurre contenuti PDF a velocità eccezionale e con una precisione senza compromessi, aprendo inoltre file grafici di grandi dimensioni in pochi secondi.



Strumenti intelligenti per aumentare la produttività

Modifica di PDF nativi

Modificare ritagli, maschere, trasparenze e metodi di fusione non è mai stato così facile.

- ArtPro+ offre una visualizzazione semplificata degli oggetti grafici e delle loro proprietà, a cui è possibile accedere con la massima facilità.
- Le intuitive finestre di ispezione, denominate "Ispettori", per colori e sfumature permettono di analizzare e modificare riempimenti e filetti in modo efficace.
- Grazie ad un apposito strumento interattivo, è possibile modificare la posizione delle interruzioni di colore per ricostruire facilmente le sfumature.
- Strumenti interattivi e numerici semplificano notevolmente la trasformazione degli oggetti.

Metodi di stampa

Grazie ai metodi di stampa, gli utenti ArtPro+ possono gestire in modo efficiente la complessità della stampa di imballaggi o etichette su macchine combinate o ibride. Viene utilizzato un solo file e non sono pertanto necessari flussi di lavoro complicati o soluzioni alternative.

Creazione di lastre del bianco o finiture speciali

Selezionando gli oggetti grafici, è possibile aggiungere fondo bianco o vernici piatte conformi allo standard ISO 19593-1. ArtPro+ estrae le forme e le aggiunge alla lastra del bianco con un solo clic.

Creazione automatica di sormonti

Gli innovativi algoritmi di sormonto di ArtPro+ Advanced chiudono automaticamente gli spazi vuoti dovuti a un'errata messa a registro nei progetti di imballaggio più complessi. Le singole eccezioni richiedono fino al 70% in meno di interazione umana. Le istruzioni specifiche di sormonto abbinate ad oggetti selezionati rimangono salvate dopo le modifiche di un disegno.



Grazie all'apposito modulo di ArtPro+, la creazione di sormonti nei lavori è più rapida del **70%**

La tecnologia per la creazione di sormonti estetici permette di completare progetti grafici complessi in pochi minuti.

Stampa di dati variabili

Esko è l'unico fornitore di soluzioni ad offrire una funzionalità VDP (stampa di dati variabili) ai produttori di cartone teso o etichette che utilizzano Adobe Illustrator e PDF nella prestampa.

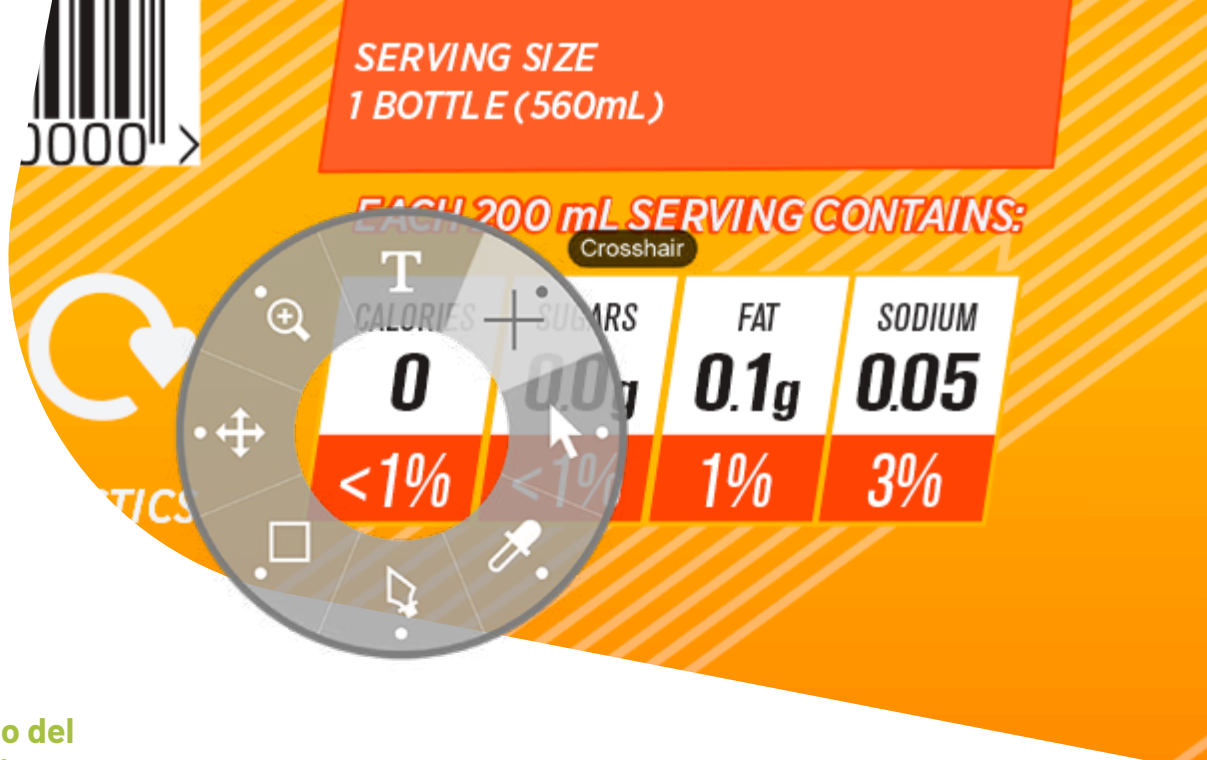
Ora, grazie ad ArtPro+, è possibile convertire qualsiasi file di grafica in un modello VDP e convalidare i risultati prima della stampa:

- ✔ ArtPro+ contiene tutte le funzionalità necessarie per passare da un file del cliente a un file pronto per la stampa in pochi clic e senza chiudere l'applicazione.
- ✔ Immagini, testo e codici a barre possono essere resi variabili in dimensioni, layout e colore definendo ciascuno di questi parametri come una regola, oppure tramite la lettura di un record di database CSV, o in entrambi i metodi.
- ✔ Grazie alla convalida basata su regole, è possibile non solo controllare il database, ma anche eseguire il preflight dello stampato finale e segnalare potenziali problemi prima di andare in stampa.
- ✔ Il modulo VDP permette inoltre di espandere i dati direttamente in un modello di step and repeat e ottenere un file di layout completamente ripetuto e pronto per la stampa.





Un selettore a rotella, che funziona come una bussola, offre accesso immediato a tutti gli strumenti necessari.



**SERVING SIZE
1 BOTTLE (560mL)**

EACH 200 mL SERVING CONTAINS:

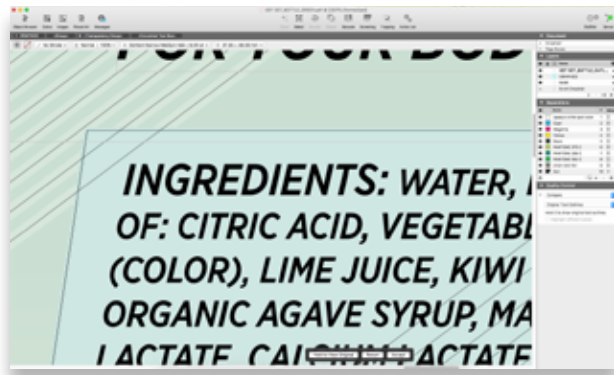
Crosshair

CALORIES 0	SUGARS 0.0g	FAT 0.1g	SODIUM 0.05
<1%	<1%	1%	3%

Riconoscimento del testo in ArtPro+

ArtPro+ riconosce gli oggetti testuali in un file PDF e li riunisce in pratiche caselle di testo.

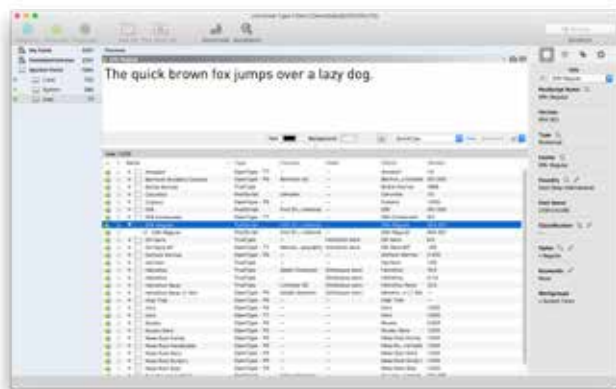
Inoltre, la nuova funzionalità di riconoscimento dei font converte in testo modificabile i caratteri presenti nella grafica vettoriale. Ora è possibile modificare il testo vettoriale (operazione che in genere dura diversi minuti) in modo efficiente, come avviene per il testo dinamico.



Riconoscimento del testo in ArtPro+

Attivazione automatica dei caratteri

L'integrazione con Universal Type Server di Extensis riduce nettamente il tempo dedicato alle modifiche di testo. I caratteri necessari vengono attivati automaticamente ed è possibile modificare i testi in tutta sicurezza.



Attivazione automatica dei caratteri in Universal Type Server di Extensis

Interfaccia innovativa: tutti gli strumenti in un solo movimento

L'intuitiva interfaccia utente di ArtPro+ semplifica al massimo la pre stampa. Un selettore a rotella, che funziona come una bussola, offre accesso immediato a tutti gli strumenti necessari.

Grazie all'intuitiva interfaccia utente, è possibile eseguire complesse operazioni di elaborazione senza alcuna formazione intensiva.

Preflight basato su tecnologia Enfocus

ArtPro+ offre tutte le funzionalità Enfocus per il preflight di PDF. Tramite le modalità di visualizzazione intelligente, è possibile rilevare potenziali problemi relativi alla qualità di stampa prima di produrre le lastre. La funzione di preflight PDF garantisce risultati di qualità standard.

Layout di bobina e foglio

ArtPro+ Advanced consente di creare layout di step and repeat per etichette, imballaggi flessibili e cartone teso. È possibile convertire oggetti grafici in crocini dinamici con colori intelligenti e parametri di posizione; in questo modo, l'aggiunta di crocini di stampa nei fogli da stampare diventa un'operazione in un solo clic.

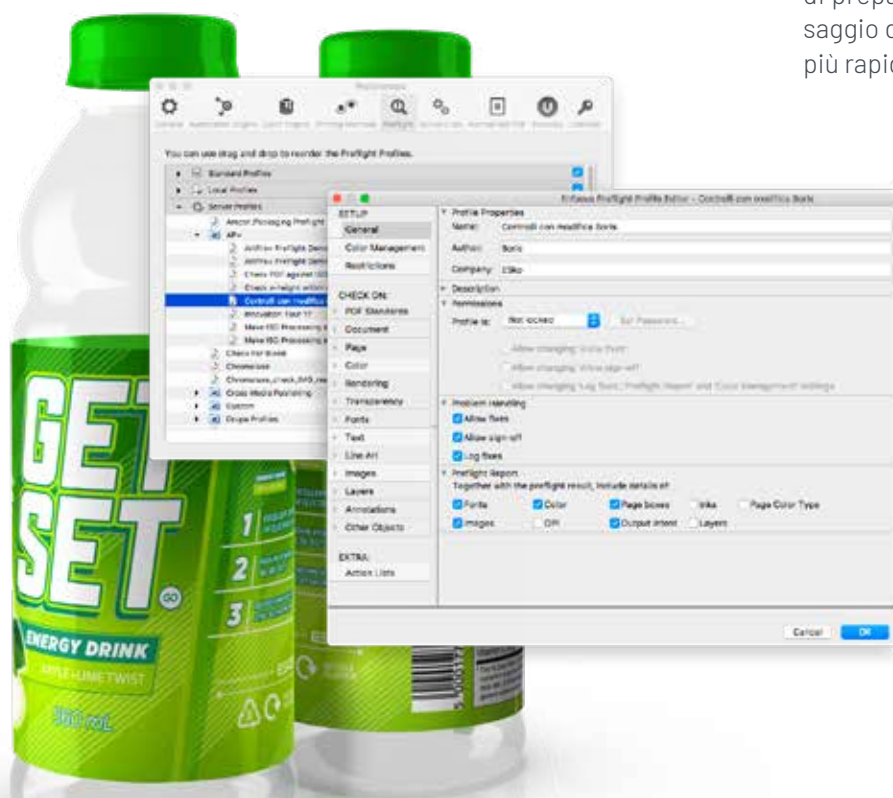
Strumenti per il controllo della qualità di pre stampa

ArtPro+ contrassegna con chiarezza le violazioni dei vincoli di rottura e copertura della superficie totale (TAC). Lo strumento per il confronto dei documenti corregge gli errori e le modifiche indesiderate nella nuova versione del file.

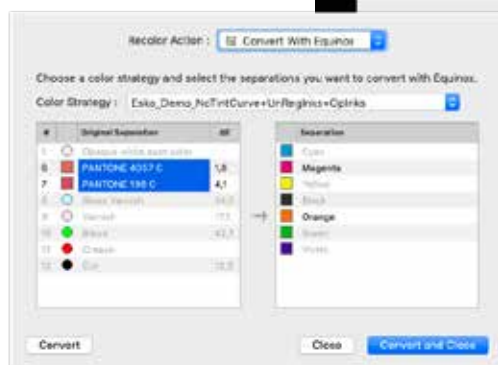
Livelli dedicati prevengono conflitti tra informazioni progettuali e tecniche, evitando ad esempio la foratura dei tracciati di fustella o aree verniciate contenenti un metodo di fusione. Il rilevamento moiré in base a regole avvisa l'utente, che può così evitare conflitti di retinatura imprevisti e costosi.

Creazione di tracciati per il taglio delle lastre

Il modulo Plate Cut definisce automaticamente il tracciato ottimale per il taglio sfalsato delle lastre flessografiche in base all'analisi del contenuto grafico. Grazie alla distanza di sicurezza minima, si evitano tracciati di taglio sfavorevoli nelle aree con immagini. Risparmiando fino a 20 minuti di preparazione per ciascun lavoro, il passaggio dalla riproduzione alla lastra diventa più rapido.



Verifica dei documenti tramite strumenti per il controllo della qualità di pre stampa



Dopo l'abbinamento cromatico della grafica con il modulo Equinox, è sempre possibile ottimizzare gli oggetti selezionati in base a requisiti di stampa specifici.

Ampio supporto dei colori

Dati sui colori spettrali


ArtPro+ si avvale di veri dati cromatici spettrali, garantendo colori sempre fedeli e di qualità eccezionale. ArtPro+ consente di sostituire e convertire i colori.

Con tutte queste informazioni incorporate nel documento PDF, ArtPro+ esegue una ricerca nel sistema per individuare i profili ICC disponibili per la stampante. In questo modo, è possibile scambiare PDF con la massima efficienza.

Conversione dei colori

Il modulo Equinox di ArtPro+ consente di convertire in modo fedele sia le tinte piatte che i tradizionali colori per stampa in quadricromia in colori per stampa in policromia.

Con un semplice clic, l'abbinamento cromatico di immagini e grafica viene adattato al profilo di stampa finale. Gli utenti hanno comunque la possibilità di modificare il file o i singoli oggetti dopo la conversione cromatica.



Deformazione e predistorsione

Deformazione non distruttiva

ArtPro+ consente di deformare la grafica per compensare le distorsioni durante la produzione di imballaggi. È possibile deformare qualsiasi elemento grafico in un file PDF nativo utilizzando strutture a griglia di ArtPro o PackEdge (file con estensione.grd, .grid).

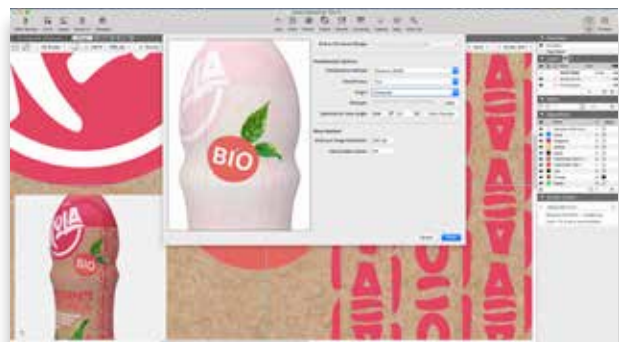
Con la nuova funzionalità di deformazione non distruttiva i file rimangono completamente modificabili ed è possibile manipolare la grafica in qualsiasi momento.

Predistorsione della grafica in 3D

ArtPro+ offre un metodo affidabile e intuitivo per la produzione e la deformazione di film termoretraibili su modelli 3D simmetrici e non simmetrici.

Grazie alla tecnologia Studio Toolkit for Shrink Sleeves di ArtPro+, gli utenti possono predistorcere la grafica in modalità interattiva con pochi clic. I file di grafica possono essere modificati in qualsiasi momento.

Operazioni che in passato richiedevano ore sono adesso possibili in pochi minuti!



Predistorsione della grafica con pochi clic

Visualizzazione di imballaggi in 3D

Gli utenti di ArtPro+ possono avvalersi della tecnologia Studio integrata per la progettazione di imballaggi 3D.

ArtPro+ esegue il rendering dei disegni di imballaggi 3D con file Collada importati da Studio Toolkit e file ArtiosCAD nativi.

Durante la modifica della grafica bidimensionale, il risultato è visibile direttamente in 3D.

Questa avanzata visualizzazione 3D rende più intuitiva la pre stampa di imballaggi e, allo stesso tempo, facilita la condivisione di simulazioni con i print buyer.

In genere, ora abbiamo un solo file singolo e un foglio di prova nella cartella, mentre in passato c'era una miriade di versioni differenti!

– Alex M. Balling, responsabile dei flussi di lavoro digitali, Skanem (Danimarca)



Automazione intuitiva della pre stampa

Dynamic Marks

Grazie all'opzione Dynamic Marks di ArtPro+, gli operatori generano in modo del tutto intuitivo una vasta gamma di crocini dinamici di controllo della stampa, crocini per prova colore, legende dei lavori e relativi report. Su questo concetto di crocini variabili si basa l'automazione dei layout di foglio e bobina.

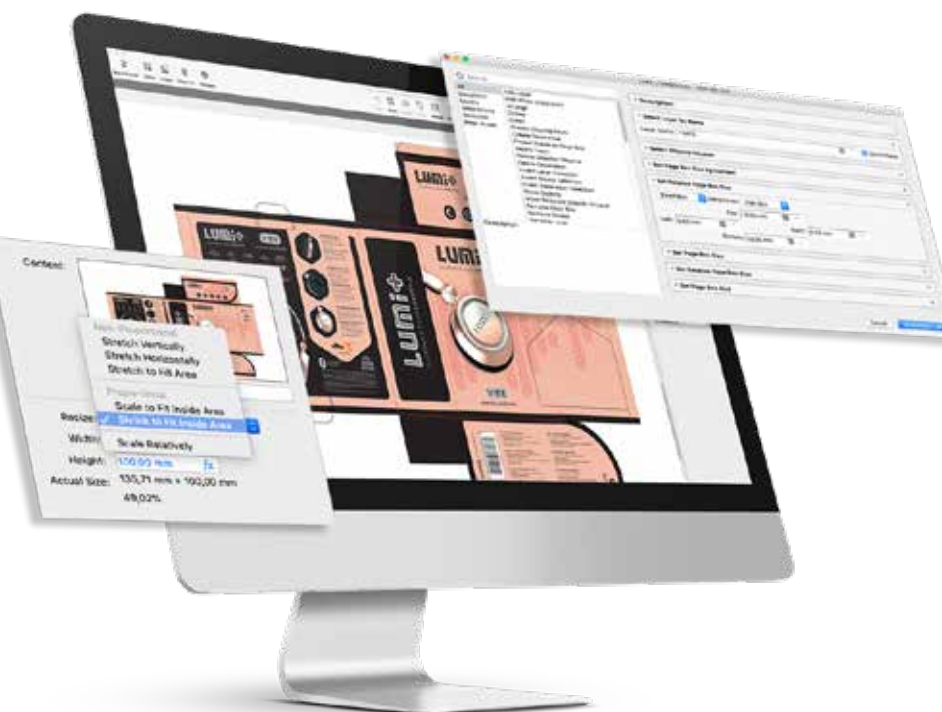
Gli utenti aggiungono crocini da un elenco standard: strisce di gradazione cromatica, codici a barre, barre di scarico, crocini di taglio, crocini di testo che visualizzano informazioni su separazione, utente, file o lavoro e molto altro ancora.

Quando sono raggruppati in una serie di Dynamic Marks, tutti i crocini rimangono dinamici. Le serie Dynamic Marks possono essere applicate a un singolo file o step and repeat e rimandano anche a vari file esterni, riducendo il numero di modelli necessari.

Elenchi azioni PDF

Gli Elenchi azioni PDF consentono di automatizzare le attività ripetitive di pre stampa senza competenze specifiche di programmazione o scripting. In ArtPro+, è sufficiente trascinare le azioni in un elenco. Il team può quindi utilizzarle direttamente in ArtPro+ o eseguire gli Elenchi azioni PDF in Automation Engine per automatizzare completamente le procedure ripetute.

Si tratta della soluzione ideale per eliminare tutte quelle operazioni che fanno perdere tempo ma devono essere eseguite comunque.



Integrazione completa con sistemi rotocalco HELL

HELL è il leader mondiale nella fornitura di macchine rotocalco, e per questo motivo Esko offre una completa integrazione di ArtPro+ con il formato proprietario di ticket lavoro HELL.

Inoltre, grazie alla piena integrazione con Automation Engine di Esko, l'automazione della classica stampa rotocalcografica può ora diventare PDF nativa al 100%.



Produzione di report dettagliati

Ogni lavoro da stampare necessita di un report specifico, contenente tutte le informazioni correlate per procedere con la produzione di imballaggi.

In collegamento con Automation Engine, gli utenti di ArtPro+ possono facilmente creare modelli flessibili di report PDF senza competenze di programmazione.

In base all'opzione Dynamic Marks di ArtPro+, Automation Engine unisce tutte le informazioni disponibili sui lavori, ad esempio grafici di produzione, dati del sistema ERP, informazioni su utente, workstation o il file stesso.

Il risultato è un report completo, generato automaticamente e specifico per ciascun lavoro da stampare.

1. Informazioni sull'ordine lavoro
2. Anteprima lavoro
3. Anteprima separata
4. Informazioni sull'inchiostro
5. Fattore scala
6. Dimensioni lavoro
7. Info sui passaggi di elaborazione
8. URL file variabile
9. Codici a barre dinamici
10. Multipagina
11. Visualizzazione dettagliata

ArtPro+ è disponibile in due versioni

	ArtPro + Essentials	ArtPro + Advanced
Modifica di PDF nativi	✓	✓
Preflight basato su tecnologia Enfocus	✓	✓
Stampa di fondo bianca, nero pieno	✓	✓
Creazione di sormonti interattivi	✓	✓
Riconoscimento del testo	✓	✓
Attivazione automatica dei caratteri basata su tecnologia Extensis	✓	✓
Dynamic Marks	✓	✓
Elenchi azioni PDF	✓	✓
Creazione di modelli VDP	✓	✓
Preflight VDP	✓	✓
Deformazione non distruttiva con le strutture a griglia di ArtPro e PackEdge	✓	✓
Creazione automatica di sormonti	✗	✓
Step and repeat tabulare	✗	✓
Layout del foglio basato su CAD	✗	✓